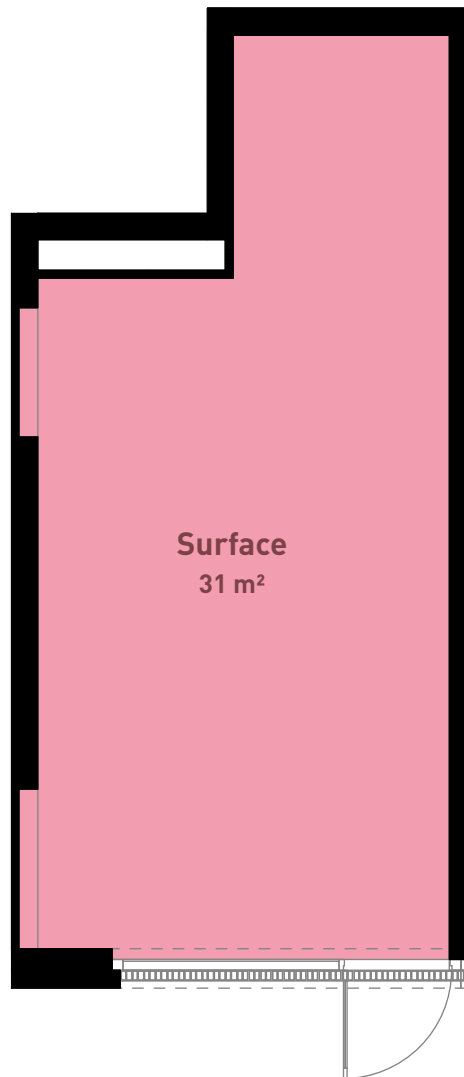
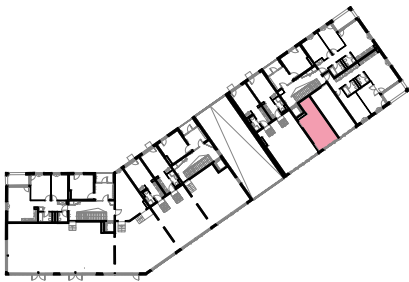
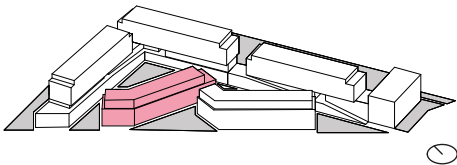


**Arcade | Réf. 0006**

**Immeuble : M08**

**Étage : Rez-de-chaussée**



## Arcade

Référence	0006
Immeuble	M08
Étage	Rez-de-chaussée
Surface locative arrondie	31 m <sup>2</sup>

Clause de non-responsabilité :  
Les plans d'étage présentés ne peuvent donner lieu à aucune réclamation.  
Seules les informations figurant dans les documents contractuels sont contraignantes.

### Échelle



## Caractéristiques du bâtiment

**Immeuble : M08**

**Étage : Rez-de-chaussée**

**Affectation : Arcade**

---

### Construction générale

Pompes à chaleur géothermiques réversibles couplées à des panneaux hybrides, photovoltaïques et thermiques, assurant ainsi la production de chaleur et de refroidissement nécessaire et de ce fait réduisant fortement les émissions de CO<sub>2</sub>. Accès possible «online» par serrure mécatroniques programmable par le FM du site ou par le locataire directement. Puissance de ventilation (double-flux) adaptée aux diverses affectations possibles du site.

Plus de 80% de l'électricité produite par les panneaux hybrides installées sur toutes les toitures sera consommée et/ou redistribuée dans le quartier. Le quartier favorisera la mobilité douce tout en étant équipé d'un parking permettant la recharge de véhicules électriques dont pourront bénéficier tous les utilisateurs et visiteurs.

### Sol

Chape flottante en ciment fibré (surcharge admise 500kg/m<sup>2</sup>).

### Mur

Murs structurels et noyaux verticaux en béton armé.

### Fenêtres / Portes

Portes et fenêtres fixes (vitrine) en profils acier thermolaqué.

### Plafond

Dalle en béton armée avec finition peinture de dispersion ou anti-poussière.

### Electricité-Courant fort

Tableau principal au sous-sol. Eclairage de secours selon normes AEAI.

### Electricité-Courant faible

Une prise OTO (fibre optique) en attente non-équipée et non-câblée par surface/Stores motorisés/Interphonie vidéo/système de fermeture mécatronique (avec badge).

### Ventilation

Monobloc au sous-sol. Gains principales (verticales) en attente dans courettes techniques/Possibilité d'extraction directe en toiture de l'air vicié pour une cuisine de restaurant.

### Installations sanitaires

Raccord pour installation sanitaire en attente dans les courettes techniques. Incorporation des écoulements en dalle permettant grande une flexibilité d'aménagement de la surface/Installation prévue pour recevoir un séparateur à graisse.

### Chauffage / Froid

Chauffage et rafraîchissement par ventilo-convecteur de sol.