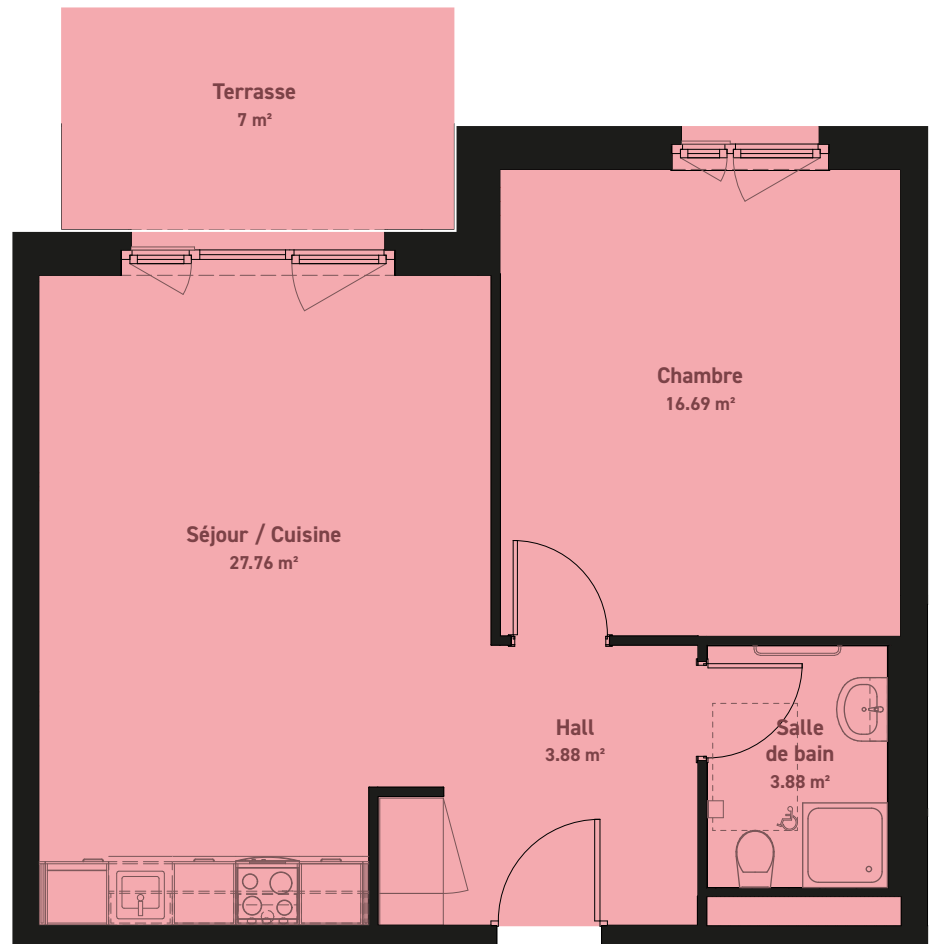
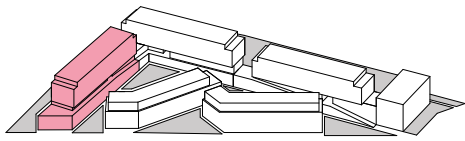


## Chemin de Mochettaz 12, Bussigny 2 pièces - Rez-de-chaussée - Source



### Logement

Référence	5790.05.0006
Immeuble	12
Étage	Rez-de-chaussée
Pièces	2
Surface locative arrondie	52 m <sup>2</sup>
Surface extérieure	7 m <sup>2</sup>

Clause de non-responsabilité:  
Les plans d'étage présentés ne peuvent donner lieu à aucune réclamation.  
Seules les informations figurant dans les documents contractuels sont contraignantes.

### Échelle



## Caractéristiques du bâtiment 2 pièces - Rez-de-chaussée - Source

---

### 1. Installations techniques :

#### 1.1 Chauffage

Production de chauffage et de froid par sondes géothermiques et pompes à chaleur  
Chauffage au sol réversible (freecooling : chaleur en hiver et refroidissement en été)

Un thermostat digital par pièces excepté salles d'eau

#### 1.2 Ventilation

Ventilation double flux avec rafraîchissement en période estivale

#### 1.3 Sanitaire

Compteurs d'eau chaude et eau froide par appartement

Colonnes de lavage Electrolux (machine à laver et sèche-linge) à partir de 3.5 pces et certains appartements 2.5 pces

#### 1.4 Electricité

Fourniture d'électricité provenant des panneaux solaires et complétée par un apport de la Romande Energie

Tableau électrique dans les armoires d'entrée

Fibre optique (FFTH) : prise multimédia (OTO) dans le séjour avec raccordement possible des autres pièces en réseau câblé (prise RJ45)

Stores à lamelles motorisés par commande électriques

Appartement équipé avec des vidéophones

#### 1.5 Accès

Clé sécurisée avec puce intégrée avec mise en passe pour boîte aux lettres, cave, parking, appartement, espaces communs et buanderie

### 2. Equipements et matérialisation :

#### 2.1 Hall d'entrée

Sol : Parquet en chêne verni mat ou carrelage en grés cérame rectifié  
Mur : Crépi 1mm blanc  
Plafond : lissage plâtre peint en blanc  
Equipement : une armoire avec penderie

#### 2.2 Séjour / salle à manger / cuisine

Sol : Parquet en chêne verni mat ou carrelage en grés cérame rectifié  
Mur : Crépi 1mm blanc  
Plafond : lissage plâtre peint en blanc  
Equipement : Cuisine toute équipée avec appareils électroménager Electrolux (lave-vaisselle, hotte avec filtre à charbon, plaques de cuisson vitrocéram affleurées au plan de travail en granit, four, réfrigérateur et congélateur. Prises électriques et interrupteur sur la crédence, luminaires LED sous meubles suspendus. Evier inox fixé sous le plan de travail y compris robinetterie en inox. Double rail à rideau devant les fenêtres

#### 2.3 Chambre

Sol : Parquet en chêne verni mat  
Mur : Crépi 1mm blanc  
Plafond : lissage plâtre peint en blanc  
Equipement : Double rail à rideau devant les fenêtres

#### 2.3 Salle de bain / salle de douche / WC visiteur

Sol : carrelage en grés cérame rectifié  
Mur : Carrelage en grés cérame rectifié ou peinture blanche lavable  
Plafond : lissage plâtre avec couche de peinture émaillée blanche  
Equipement : WC suspendu avec plaque de déclenchement, bac de douche avec cabine en verre, baignoire en acier émaillé, robinetterie KWC ou Hansgrohe, armoire à pharmacie LED et prise intégrée, lavabo et lave-main en céramique, luminaire LED au plafond. Colonnes de lavage selon type d'appartement

#### 2.4 Balcon / loggia / terrasses

Sol : dalles en béton  
Equipement : Luminaire LED et prise électrique, store banne

### 3. Informations complémentaires :

Chaque appartement possède une cave, une boîte aux lettres. Un dispositif de boîtes à colis est disponible à l'entrée du quartier. Place de parc à disposition dans un parking, certaines équipées de bornes de recharge électriques